



**LA VALUTAZIONE DEL  
PAZIENTE IN AMBIENTE  
ALPINO**

Cogne 2011

# L'AMBIENTE OSTILE

LONTANANZA

QUOTA

TERRENO

CLIMA

LUCE

METEO

MEZZI DI TRASPORTO PARTICOLARI



# LONTANANZA

- **MONTAGNA**
- **DESERTO**
- **COLLINA**
- **PIANURA**





# QUOTA

**DIFFICOLTA DI MOVIMENTO**  
**DIFFICOLTA METEO**

# TERRENO

– DIFFICOLTA A RAGGIUNGERE IL TARGET



ANSIA NELL'OPERATORE ???





**METEO**

**PUO' IMPEDIRE L'UTILIZZO DELL'ELI**

**LUCE**

**AL MEDICO E' RICHIESTA AUTONOMIA**





**FATTORE TEMPO:**

**ARRIVIAMO  
STANCHI DAL  
PAZIENTE??**





**FATTORE PERICOLO?:**

**ARRIVIAMO PREOCCUPATI  
PER NOI STESSI DAL PAZIENTE.....?**



**PRIMA DI PARTIRE  
DOCUMENTIAMOCI  
SU DOVE ANDIAMO E.....**

**ATTREZZIAMOCI**

A scenic view of a forested mountain peak under a clear blue sky. A paraglider is visible in the upper left portion of the frame. The mountain is covered in dense green trees, with some rocky outcrops visible. The text is overlaid in bright yellow.

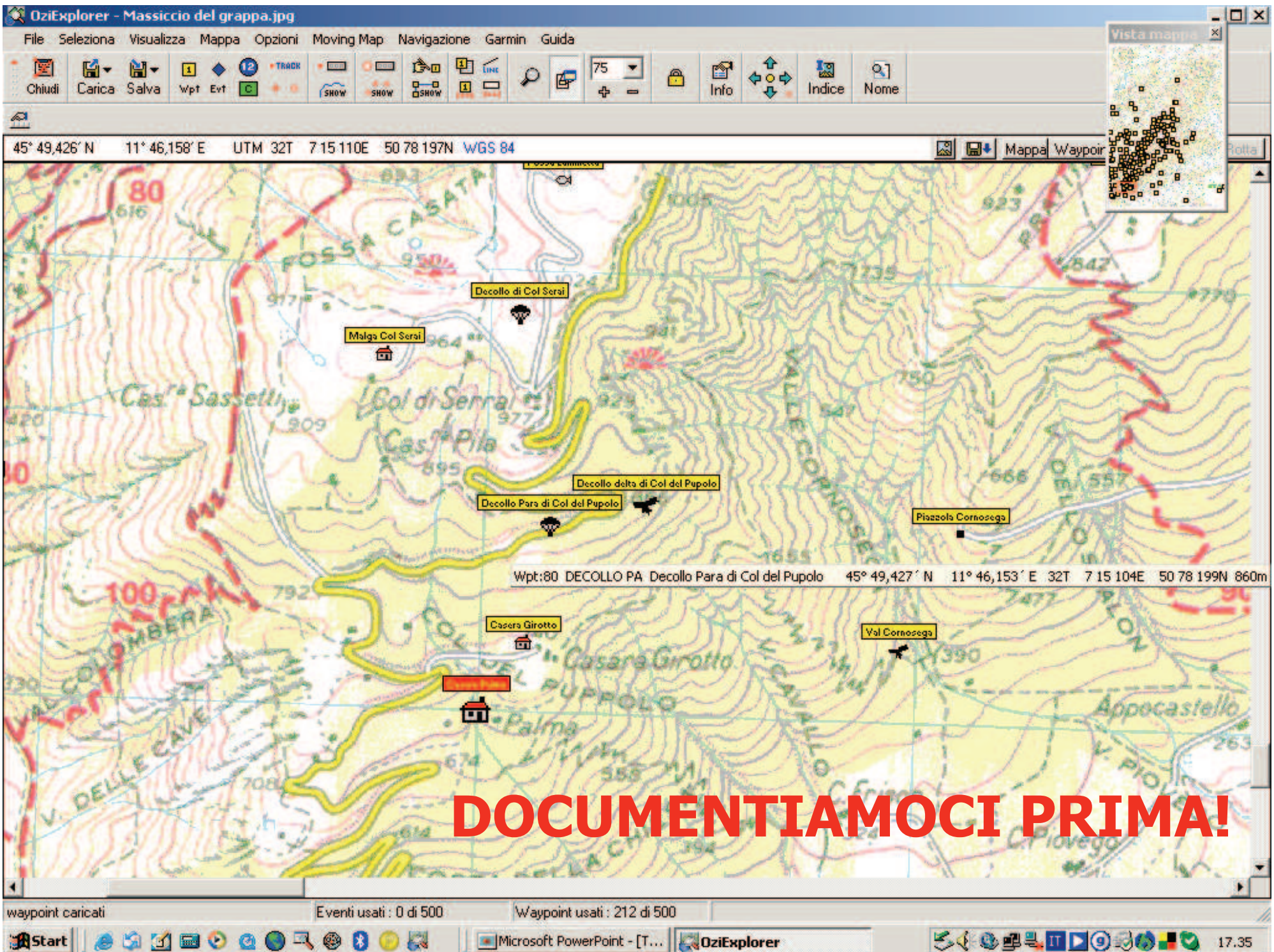
**LOCALIZZIAMO IL PAZIENTE**

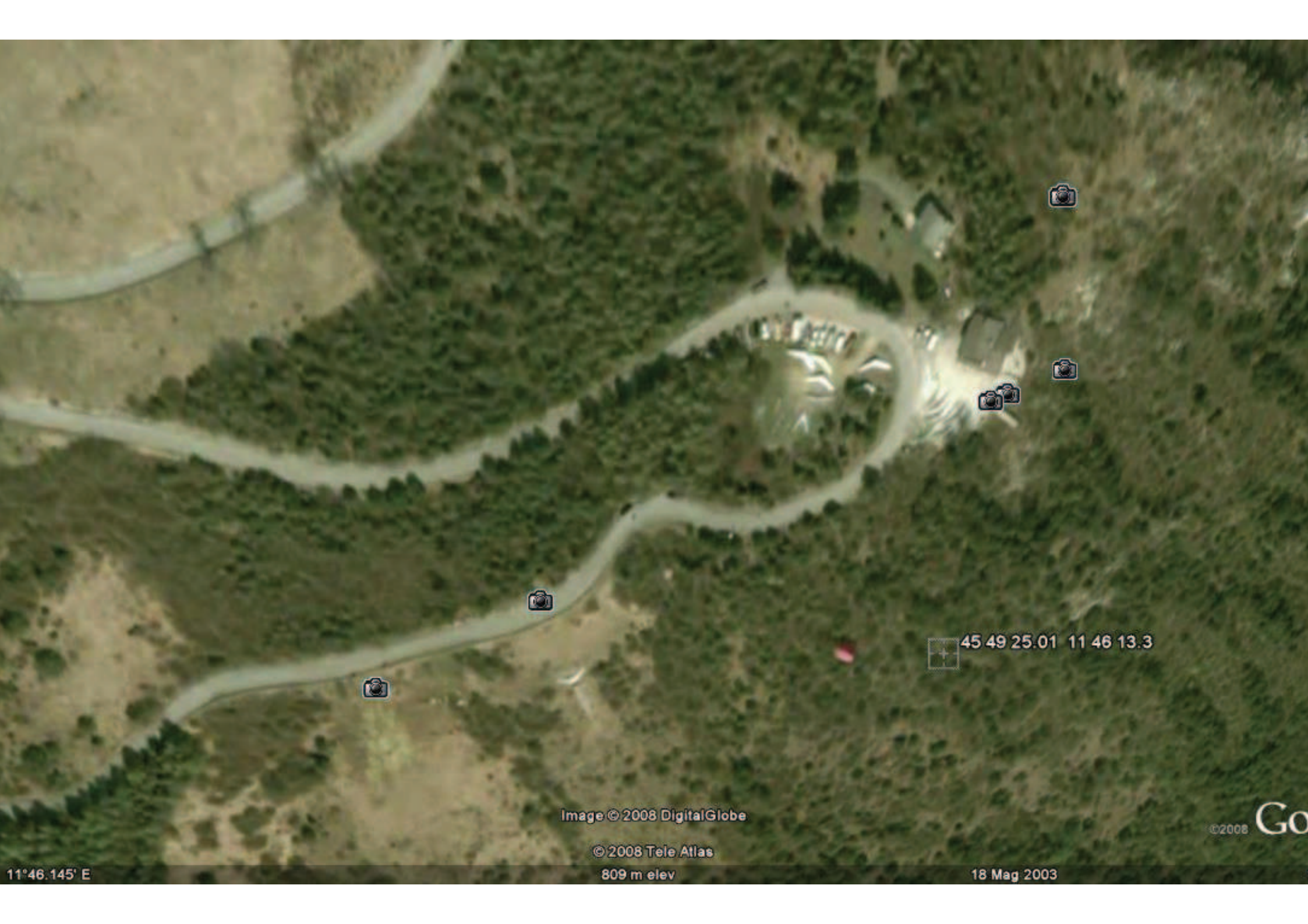
**INDIRIZZO??**

**INDICAZIONI SOMMARIE??**

# LA LOCALIZZAZIONE SATELLITARE







45 49 25.01 11 46 13.3

Image © 2008 DigitalGlobe

© 2008 Tele Atlas

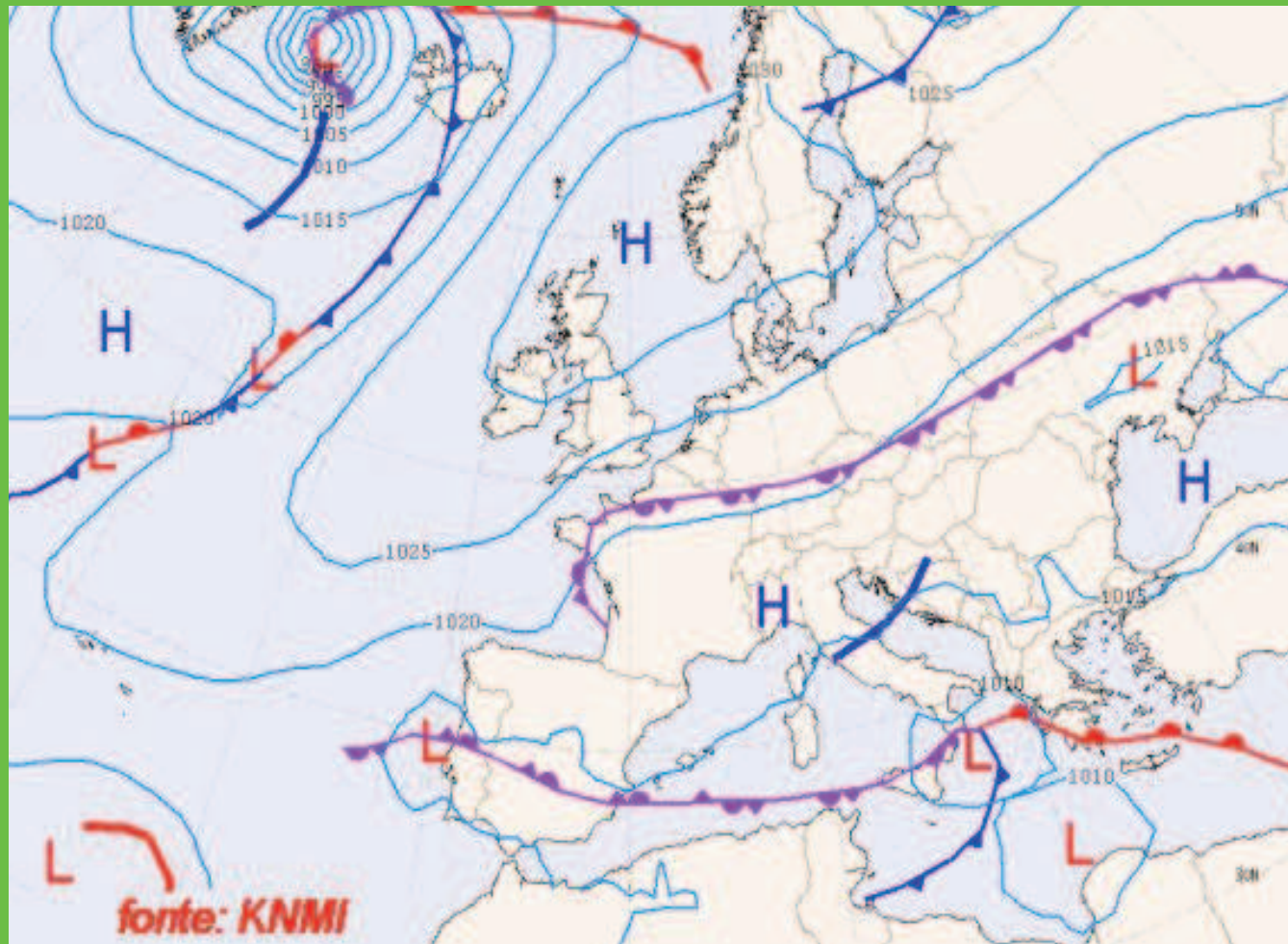
809 m elev

18 Mag 2003

11°46.145' E

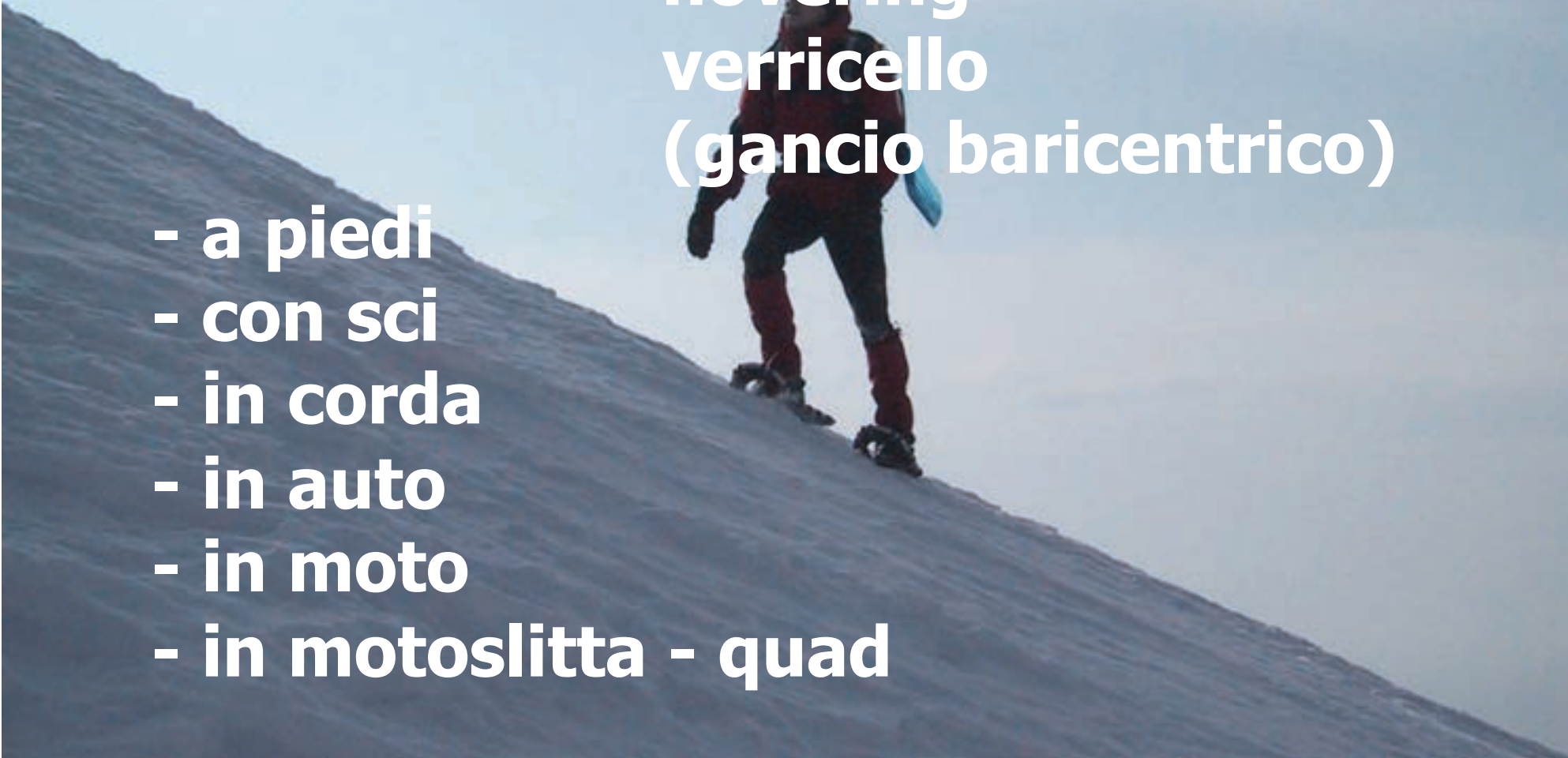
©2008 Go

# ACCERTIAMOCI DELLE CONDIZIONI METEO



# RAGGIUNGIAMO IL PAZIENTE

- in elicottero: sbarco  
hovering  
verricello  
(gancio baricentrico)
- a piedi
- con sci
- in corda
- in auto
- in moto
- in motoslitta - quad







# **SICUREZZA**

**ABBIGLIAMENTO ADEGUATO ALLA  
SITUAZIONE**

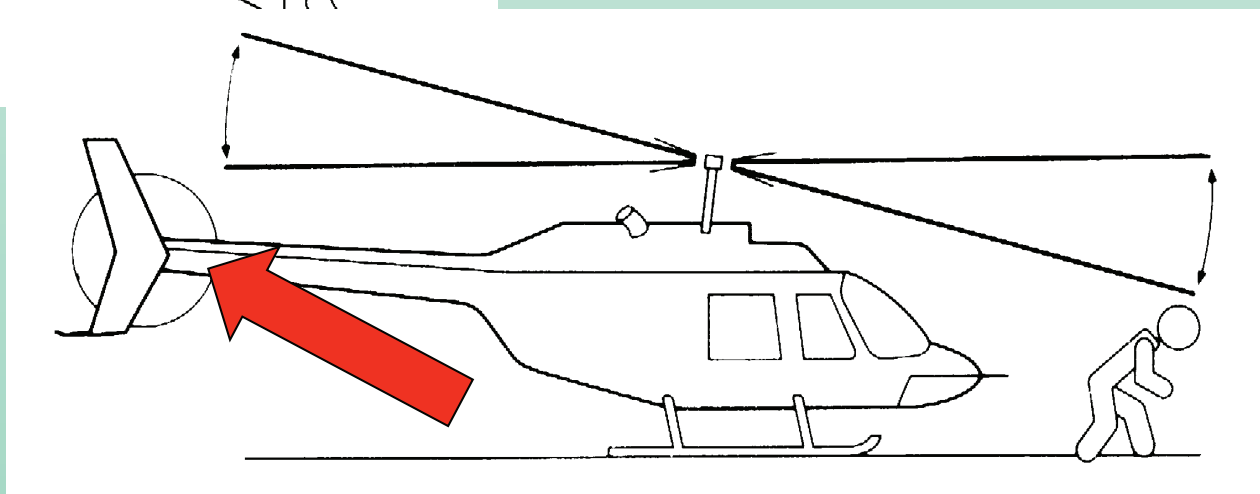
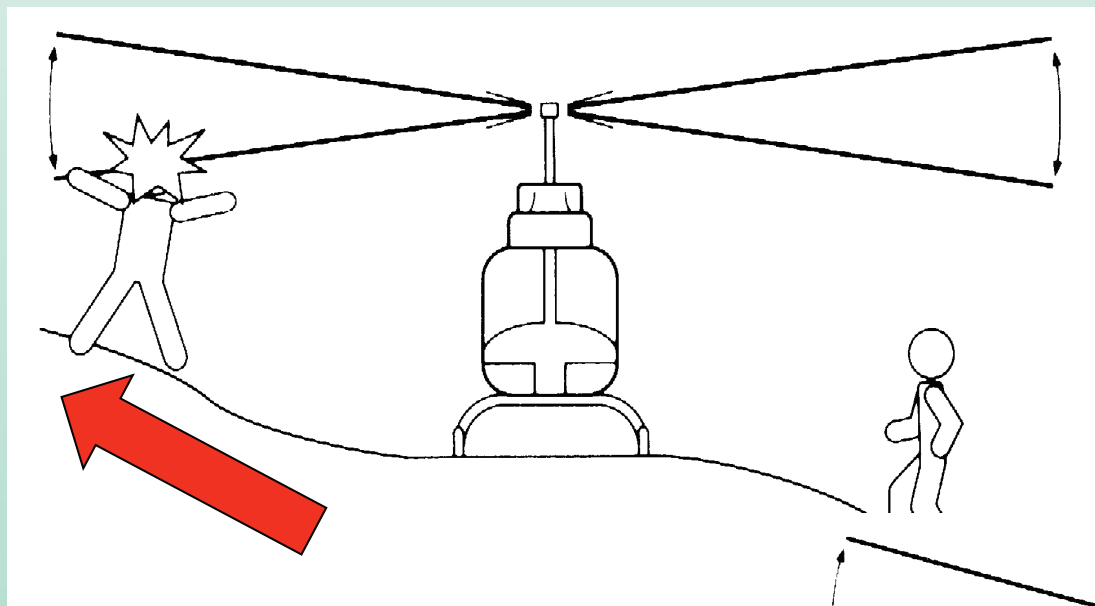
**PILA FRONTALE**

**TELEFONO CON LOCALIZZATORE GPS**

**LEGARSI PRIMA DI LAVORARE**

**LEGARE LO ZAINO**

# ATTENZIONE ELICOTTERO!



**Prima della valutazione, se necessario:**

**Ripristinare le funzioni vitali**

**Trattare le sospette lesioni del rachide**

**Attuare l'analgesia**



# **ESAME OBBIETTIVO**

**SPESSO IN CONDIZIONI AMBIENTALI  
DIFFICILI**

**SPESSO A PAZIENTE VESTITO**

**TALVOLTA NON A DIRETTO CONTATTO**

**SPESSO CON POCHISSIMO TEMPO A  
DISPOSIZIONE**



# QUALI STRUMENTI?

TUTTI QUELLI  
DELL'EMERGENZA.....

O..... NESSUNO!

- I PIU FACILI DA AVERE A DISPOSIZIONE:
- STETOFONENDO
- SATURIMETRO



# **RILEVAZIONE PARAMETRI**

**MONITOR POLIFUNZIONALE?**

**ALTRA STRUMENTAZIONE?**

***Defibrillatore??...Ventilatore??...Aspiratore?....***

**OCCHIO, ORECCHIO, TATTO, NASO.....**

**MAGGIORE TECNOLOGIA**

**=**

**MAGGIORE SICUREZZA**

**NON E' SEMPRE VERO IN  
MONTAGNA!**



O... GIOCHIAMO IN DIFESA?







# DIAGNOSI

– DI MASSIMA.

- **Decidere rapidamente:**
- **TRASPORTO IN OSPEDALE O NO?**
- **QUALE OSPEDALE?**
- **CON CHE MEZZO?**

# ACCOMPAGNAMENTO DEL PAZIENTE

*sono indispensabili  
esperienza alpinistica  
ed affiatamento  
con tecnici cnsas  
e piloti*



**SAPER ESSERE MEDICI PRATICI**



**BUON CORSO A TUTTI.... aurelio tommasi**